

รายงานสถิติเกี่ยวกับการติดตั้งระบบ GPS

ณ วันที่ 6 มกราคม 2563

1. จำนวนผู้ให้บริการ GPS ที่เชื่อมต่อข้อมูลกับกรมการขนส่งทางบก 177 ราย
2. จำนวนผู้ให้บริการ GPS และจำนวนรุ่น GPS ที่ได้รับการรับรองจากกรม

จำนวนผู้ให้บริการ GPS ที่ได้รับการรับรองจากกรม(ราย)	จำนวนรุ่น GPS ที่ได้รับการรับรองจากกรม (รุ่น)
132	400

3. จำนวนรถที่เชื่อมต่อข้อมูลกับศูนย์ GPS

รถโดยสารประจำทาง	รถโดยสารไม่ประจำทาง	รถบรรทุกไม่ประจำทาง	รถบรรทุกส่วนบุคคล	รถอื่นๆ	รวม
21,616	66,797	133,869	215,509	38,074	475,865

4. จำนวนรถที่ต้องติดตั้ง GPS และที่ติดตั้ง GPS แล้ว

ประเภทรถ	จำนวนรถที่ต้องติดตั้ง GPS (คัน)	จำนวนรถที่ติดตั้ง GPS แล้ว (คัน)	รถที่ติดตั้ง GPS แล้ว (ร้อยละ)	ความเร็วเกิน (คัน)	ร้อยละของรถที่ใช้ความเร็วเกิน	ความเร็วสูงสุด (กม./ชม.)	ความเร็วเกินเฉลี่ย (กม./ชม.)
รถโดยสาร							
•ประจำทาง	20,713	18,659	90.08	2,269	12.16	137	94.55
- หมวด 1	4,874	4,143	85.00				
- หมวด 2	8,097	7,620	94.11				
- หมวด 3	7,742	6,896	89.07				
•ไม่ประจำทาง	68,783	66,797	97.11	1,942	2.91	136	95.43
รวมรถโดยสาร	89,496	85,456	95.49	4,211	4.93		94.96
รถบรรทุก							
•ไม่ประจำทาง	142,389	133,869	94.02	317	0.24	121	97.73
•ส่วนบุคคล	253,493	215,509	85.02	382	0.18	123	96.74
รวมรถบรรทุก	395,882	349,378	88.25	699	0.20		97.19
รวมทั้งหมด	485,378	434,834	89.59	4,910	1.13		95.27

5. จำนวนรถตู้โดยสารที่ต้องติดตั้ง GPS และที่ติดตั้ง GPS แล้ว

ประเภทรถ	จำนวนรถที่ต้องติดตั้ง GPS (คัน)	จำนวนรถที่ติดตั้ง GPS แล้ว (คัน)	รถที่ติดตั้ง GPS แล้ว (ร้อยละ)	ความเร็วเกิน (คัน)	ร้อยละของรถที่ใช้ความเร็วเกิน	ความเร็วสูงสุด (กม./ชม.)	ความเร็วเกินเฉลี่ย (กม./ชม.)
•ประจำทาง	11,889	10,605	89.20				
- หมวด 1	4,043	3,354	82.96				
- หมวด 2	4,229	3,740	88.44	768	20.53	133	95.10
- หมวด 3	3,617	3,511	97.07				
•ไม่ประจำทาง	37,370	35,951	96.20				
รวมทั้งหมด	49,259	46,556	94.51				

6. จำนวนรถโดยสาร 2 ชั้น ที่ต้องติดตั้ง GPS และที่ติดตั้ง GPS แล้ว

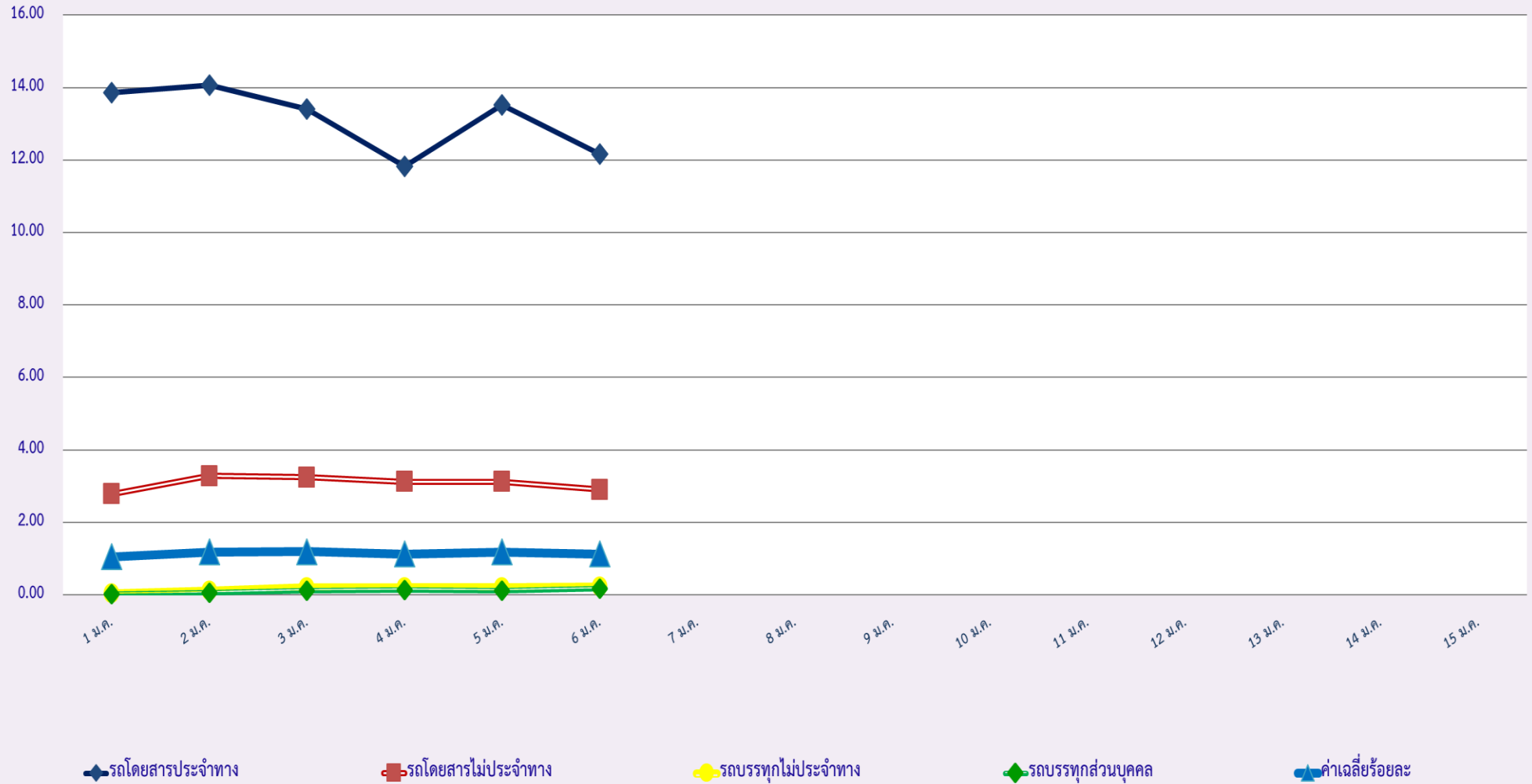
ประเภทรถ	จำนวนรถที่ต้องติดตั้ง GPS (คัน)	จำนวนรถที่ติดตั้ง GPS แล้ว (คัน)	รถที่ติดตั้ง GPS แล้ว (ร้อยละ)	ความเร็วเกิน (คัน)	ร้อยละของรถที่ใช้ความเร็วเกิน	ความเร็วสูงสุด (กม./ชม.)	ความเร็วเกินเฉลี่ย (กม./ชม.)
•ประจำทาง	1,452	1,452	100.00	232	15.98	117	92.81
•ไม่ประจำทาง	5,228	4,922	94.15	152	3.09	116	93.68
•ส่วนบุคคล	33	20	60.61	0	0.00	0	0.00
รวมทั้งหมด	6,713	6,394	95.25	384	6.01		93.15

7. จำนวนรถพยาบาลที่เชื่อมต่อข้อมูลกับศูนย์ GPS

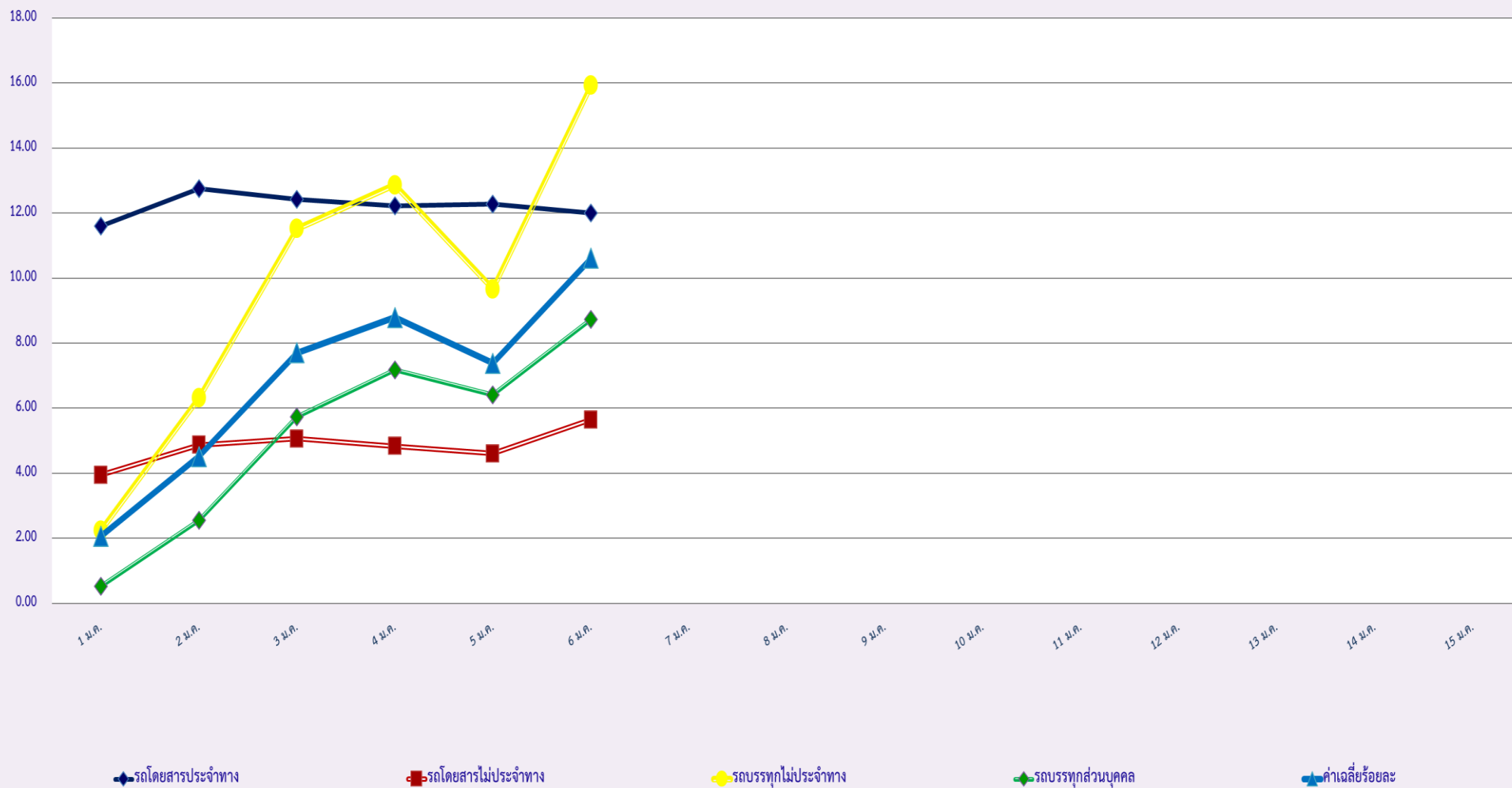
หน่วย : คัน

รย.1	รย.2	รย.3	รวม
951	182	15	1,148

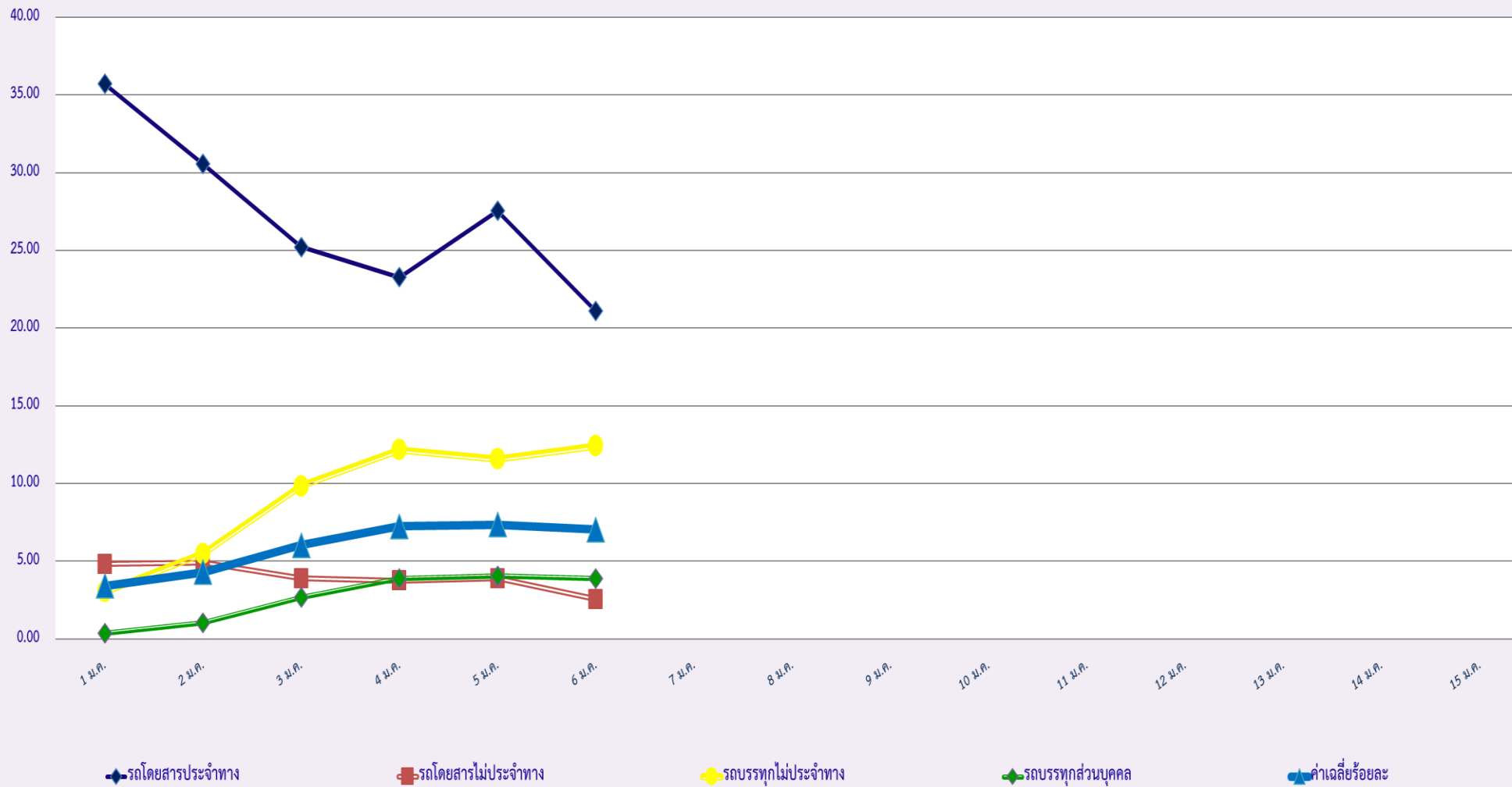
สถิติรถที่มีความเร็วเกินในรถแต่ละประเภท (ร้อยละ)



สถิติการไม่แสดงตนของพนักงานขับรถในรถแต่ละประเภท (ร้อยละ)



สถิติระยะเวลาการทำงานเกินของพนักงานขับรถในแต่ละประเภท (ร้อยละ)



สถิติรถโดยสารประจำทาง หมวด 2(บขส.)ที่มีความเร็วเกิน (ร้อยละ)

